



Truppenübungsplatz LIZUM/WALCHEN

Kundmachung von Scharfschießen



Nr.: 47/24

Es wird somit kundgemacht, dass Scharfschießen wie unten angeführt und eingezeichnet stattfinden. Diese Gefahrenbereiche sind gesperrt. Das Betreten, das Abstellen von Kfz und das Weiden von Vieh ist verboten.

LEBENSGEFAHR

Lizum am, 07.11.2024

Der Tüpi-Kommandant:

Zweiker
(ZWEIKER, Obst.)

Schießtag	Dienstag
Datum	19.11.2024
Gefahrenbereiche	Zeit
I	09:00 - 17:00
II	
III	
IV	
V	

Verteiler	
Lager Walchen	1 x Kdo. Geb. / ChVT 1 x Infopoint LgEinfahrt
Lager Lizum	1 x Kdo. Geb. / ChVT 1 x Infopoint vor Speisesaal 1 x Infopoint Liz. Hütte
1x AlpMeister LIZUM 1x AlpMeister MÖLSTAL	



Truppenübungsplatz LIZUM/WALCHEN

Kundmachung von Scharfschießen



Nr.: 47/24

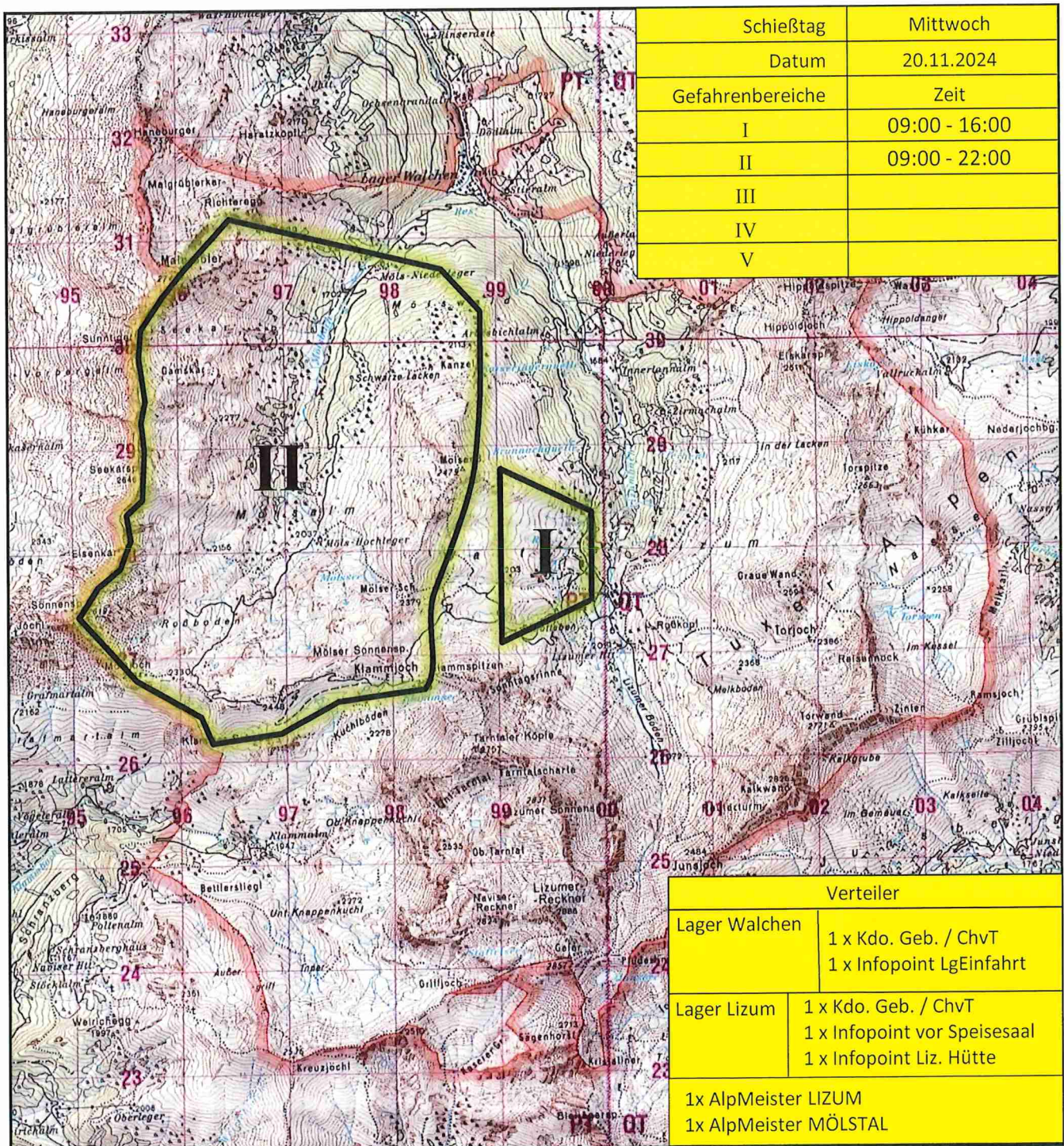
Es wird somit kundgemacht, dass Scharfschießen wie unten angeführt und eingezeichnet stattfinden. Diese Gefahrenbereiche sind gesperrt. Das Betreten, das Abstellen von Kfz und das Weiden von Vieh ist verboten.

LEBENSGEFAHR

Lizum am, 07.11.2024

Der Tüpi-Kommandant:

(Handwritten signature)
(ZWEIKER, Obst.)





Truppenübungsplatz LIZUM/WALCHEN

Kundmachung von Scharfschießen



Nr.: 47/24

Es wird somit kundgemacht, dass Scharfschießen wie unten angeführt und eingezeichnet stattfinden. Diese Gefahrenbereiche sind gesperrt. Das Betreten, das Abstellen von Kfz und das Weiden von Vieh ist verboten.

LEBENSGEFAHR

Lizum am, 07.11.2024

Der TÜPI-Kommandant:

Zweiker
(ZWEIKER, Obst.)

